

Malta

3 días
(avión + 2n hotel)
desde **336 €**



Suplementos comunes a toda los hoteles en Malta (páginas 100 y 101)

Cía. Vueling	clase "J"	clase "C"	clase "F"		
- Salida desde Barcelona.....	base	100	240		
Cía. Norwegian	clase "V"	clase "L"	clase "M"	clase "Z"	clase "W"
- Salida desde Madrid	20	40	70	100	150
Cía. Iberia (*vía Madrid)	clase "Q"	clase "N"	clase "S"	clase "V"	clase "L"
- Salida desde Madrid.....	20	80	190	280	390
- Salida desde Péninsula(*).....	70	130	240	330	440
- Salida desde Canarias(*).....	120	180	290	380	490
Por temporada media	50				
Por temporada alta	80				
Por temporada extra	110				
Tasas de aeropuerto (dependiendo de la Cía. aérea y ciudad de salida)	Consultar				
Seguros Exclusivos AXA de gastos de anulación y otros (a contratar al reservar) desde.....	29				

Este Programa Incluye: Avión vuelo Cía. Vueling Barcelona/Malta/Barcelona (ver suplementos por salida desde otras ciudades y/o con diferentes Cías. aéreas en el cuadro de suplementos comunes); 2 noches de alojamiento en el hotel elegido (o similar), en habitación estándar con baño y/o ducha, en régimen de alojamiento y desayuno; Traslados aeropuerto-hotel-aeropuerto; Seguro de viaje.

FECHAS DE SALIDA (1 Abril a 31 Octubre 2017) según operatividad de la Cía. aérea
Temp. Baja: 1 May/7 Jun y 29 Sep/30 Oct - Temp. Media: 11/26 Jul y 27 Ago/28 Sep
Temp. Alta: 8 Jun/10 Jul y 20/26 Ago - Temp. Extra: 27 Jul/19 Ago

Notas Muy Importantes (comunes a toda la programación de Malta, páginas 100 a 103):

- Las reservas aéreas están sujetas y/o condicionadas por las normas de cada Cía. aérea, siendo algunas de las clases utilizadas de emisión inmediata (48/72 h. después de realizar la reserva). **Les recordamos que los billetes aéreos una vez emitidos no son reembolsables.**
- Les recordamos que según normativa hotelera internacional, las habitaciones de los hoteles deben ser desalojadas el último día de viaje antes de las 12,00 horas.
- Ponemos en conocimiento de los Sres. clientes que la clasificación de categoría para los hoteles en Malta es la aprobada por el Ministerio de Turismo de ese país, y no se corresponde con la similar en España (siendo más floja en servicios e instalaciones). En caso de deficiencias en servicios de los establecimientos hoteleros, informamos que estos deben ser denunciados "in situ" al hotel, a nuestro personal asistente y/o corresponsal (es conveniente realizarlo por escrito para dejar constancia). En caso de reclamación posterior, una vez finalizado el viaje, por estos conceptos sin haberlo comunicado previamente en destino, difícilmente el hotelero u otros proveedores se responsabilizarán de los hechos, por lo que avisamos para su información y conocimiento.
- Los descuentos/ofertas son aplicables a la 3ª persona en ocupación triple y solamente sobre la parte correspondiente al precio del hotel.
- **Tasa turística no incluida** a pagar directamente al hotel. Importe aprox. por persona y día 0,50 €.



① Hotel ALEXANDRA PALACE 3*
www.alexandrahotelmalta.com



Precios por persona 3 días/2 noches (en euros, rég. alojamiento y desayuno) base salida desde BARCELONA con la Cía. VUELING, clase "J"

Temporadas	en hab. doble	noche extra	en hab. individual	noche extra
17 Abr/27 Jun y 1/31 Oct	354	46	428	83
28 Jun/20 Jul y 1/30 Sep	386	62	486	112
21 Jul/31 Ago	402	70	516	127

Suplemento Media Pensión (por noche) 22
Ofertas del hotel: Descuento 3ª Persona en triple 25%; Niños 2 a 11 años 50 % (en AD)



② Hotel WINDSOR 3*
www.windsorhotelmalta.com



Precios por persona 3 días/2 noches (en euros, rég. alojamiento y desayuno) base salida desde BARCELONA con la Cía. VUELING, clase "J"

Temporadas	en hab. doble	noche extra	en hab. individual	noche extra
6/30 Abr y 29 May/27 Jun	346	38	380	55
1/28 May y 1/31 Oct	352	41	386	58
28 Jun/30 Sep	374	51	416	72

Ofertas del hotel: Descuento 3ª Persona en triple 20%; Niños 2 a 11 años 50 % (en AD)



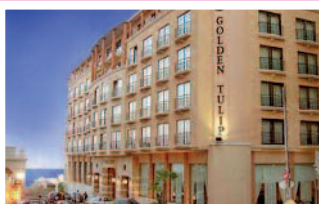
③ Hotel PLEVNA 3*
www.plevnahotel.com



Precios por persona 3 días/2 noches (en euros, rég. alojamiento y desayuno) base salida desde BARCELONA con la Cía. VUELING, clase "J"

Temporadas	en hab. doble	noche extra	en hab. individual	noche extra
17 Abr/28 Jun y 1/31 Oct	336	37	366	52
29 Jun/30 Sep	368	53	408	73

Ofertas del hotel: Descuento 3ª Persona en triple 20%; Niños 2 a 11 años 50 % (en AD)



④ Hotel GOLDEN TULIP VIVALDI 4*
www.goldentulipvivaldihotel.com



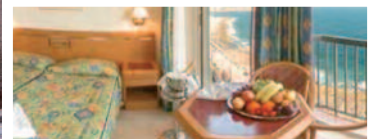
Precios por persona 3 días/2 noches (en euros, rég. alojamiento y desayuno) base salida desde BARCELONA con la Cía. VUELING, clase "J"

Temporadas	en hab. doble	noche extra	en hab. individual	noche extra
17 Abr/27 May y 1/31 Oct	382	60	442	90
28 May/14 Jul y 11/30 Sep	402	70	462	100
15 Jul/10 Sep	424	81	484	111

Supl. media pensión (p/noche) 20 | Supl. vista mar (p/noche)..... 16
Ofertas del hotel: Descuento 3ª Persona en triple 25%; Niños 2 a 11 años 50 % (en AD)



⑤ Hotel DIPLOMAT 4*
www.diplomat.com.mt



Precios por persona 3 días/2 noches (en euros, rég. alojamiento y desayuno) base salida desde BARCELONA con la Cía. VUELING, clase "J"

Temporadas	en hab. doble	noche extra	en hab. individual	noche extra
17/30 Abr	350	44	410	59
1 May/26 Jun y 1/31 Oct	374	56	438	88
27 Jun/30 Sep	394	66	458	98

Supl. media pensión (p/noche) 17 | Supl. vista mar (p/noche)..... 20
Ofertas del hotel: Descuento 3ª Persona en triple 35%; Niños 2 a 11 años Gratis (en AD)



⑥ Hotel PRELUNA 4*
www.preluna-hotel.com



Precios por persona 3 días/2 noches (en euros, rég. alojamiento y desayuno) base salida desde BARCELONA con la Cía. VUELING, clase "J"

Temporadas	en hab. doble	noche extra	en hab. individual	noche extra
17 Abr/27 Jun y 1/31 Oct	388	63	438	88
28 Jun/30 Sep	406	72	456	97

Supl. media pensión (p/noche) 19 | Supl. vista mar (p/noche)..... 15

Ofertas del hotel: Descuento 3ª Persona en triple 25%; Niños 2 a 11 años 50 % (en AD)



⑦ Hotel CORINTHIA MARINA 4*
www.marinahotel.com.mt



Precios por persona 3 días/2 noches (en euros, rég. alojamiento y desayuno) base salida desde BARCELONA con la Cía. VUELING, clase "J"

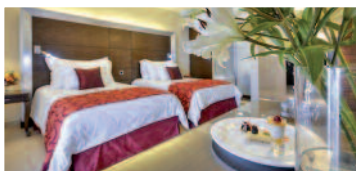
Temporadas	en hab. doble	noche extra	en hab. individual	noche extra
17 Abr/27 May y 1/31 Oct	444	90	594	165
28 May/10 Jul y 26 Ago/30 Sep	484	110	684	210
11 Jul/25 Ago	500	118	704	120

Suplemento Media Pensión (por noche) 27

Ofertas del hotel: Descuento 3ª Persona en triple 30%; Niños 2 a 11 años gratis (en AD)



⑧ Hotel THE PALACE 5*
www.thepalacemalta.com



Precios por persona 3 días/2 noches (en euros, rég. alojamiento y desayuno) base salida desde BARCELONA con la Cía. VUELING, clase "J"

Temporadas	en hab. doble	noche extra	en hab. individual	noche extra
17 Abr/19 Jun y 29 Jul/15 Oct	480	110	580	150
20 Jun/28 Jul y 16/31 Oct	490	115	590	165

Suplemento Media Pensión (por noche) 31

Ofertas del hotel: Descuento 3ª Persona en triple 30%; Niños 2 a 11 años gratis (en AD)



⑨ Hotel HILTON MALTA 5*
www.hiltonmaltahotel.com



Precios por persona 3 días/2 noches (en euros, rég. alojamiento y desayuno) base salida desde BARCELONA con la Cía. VUELING, clase "J"

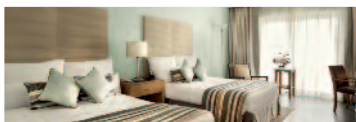
Temporadas	en hab. doble	noche extra	en hab. individual	noche extra
1 May/26 Jun y 1/31 Oct	524	130	no dispone	—
27 Jun/30 Sep	560	148	no dispone	—

Supl. media pensión (p/noche) 41 | Supl. vista mar (p/noche)..... 21

Ofertas del hotel: Descuento 3ª Persona en triple 50%; Niños 2 a 11 años gratis (en AD)



⑩ Hotel INTERCONTINENTAL 5*
www.intercontinentalmaltahotel.com



Precios por persona 3 días/2 noches (en euros, rég. alojamiento y desayuno) base salida desde BARCELONA con la Cía. VUELING, clase "J"

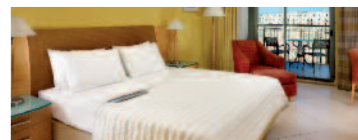
Temporadas	en hab. doble	noche extra	en hab. individual	noche extra
17 Abr/25 Jun y 1/31 Oct	484	111	no dispone	—
26 Jun/27 Jul y 1/30 Sep	526	132	no dispone	—
28 Jul/31 Ago	540	139	no dispone	—

Suplemento Media Pensión (por noche) 41

Ofertas del hotel: Descuento 3ª Persona en triple 25%; Niños 2 a 11 años gratis (en AD)



⑪ Hotel LE MERIDIEN ST. JULIAN'S 5*
www.limeridienmalta.com



Precios por persona 3 días/2 noches (en euros, rég. alojamiento y desayuno) base salida desde BARCELONA con la Cía. VUELING, clase "J"

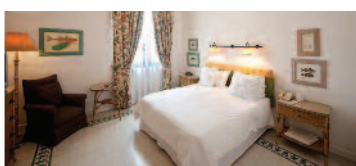
Temporadas	en hab. doble	noche extra	en hab. individual	noche extra
18 Abr/25 Jun y 1/31 Oct	484	111	no dispone	—
26 Jun/26 Jul y 26 Ago/30 Sep	512	125	no dispone	—
27 Jul/25 Ago	536	137	no dispone	—

Supl. media pensión (p/noche) 40 | Supl. vista bahía (p/noche)..... 21

Ofertas del hotel: Descuento 3ª Persona en triple 30%; Niños 2 a 11 años gratis (en AD)



⑫ Hotel PHOENICIA 5*
www.phoeniciamalta.com

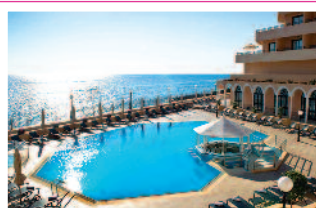


Precios por persona 3 días/2 noches (en euros, rég. alojamiento y desayuno) base salida desde BARCELONA con la Cía. VUELING, clase "J"

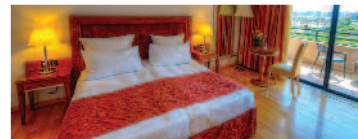
Temporadas	en hab. doble	noche extra	en hab. individual	noche extra
18/30 Abr	522	130	no dispone	—
1 May/31 Oct	570	154	no dispone	—

Suplemento Media Pensión (por noche) 40

Ofertas del hotel: Descuento 3ª Persona en triple 30%; Niños 2 a 11 años gratis (en AD)



⑬ H RADISSON BLU RESORT ST GEORGE'S 5*
www.radissonblu.com



Precios por persona 3 días/2 noches (en euros, rég. alojamiento y desayuno) base salida desde BARCELONA con la Cía. VUELING, clase "J"

Temporadas	en hab. doble	noche extra	en hab. individual	noche extra
18 Abr/25 Jun y 1/31 Oct	470	104	570	204
26 Jun/26 Jul y 26 Ago/30 Sep	490	114	702	220
27 Jul/25 Ago	512	125	742	240

Supl. media pensión (p/noche) 39 | Supl. vista mar (p/noche)..... 15

Ofertas del hotel: Descuento 3ª Persona en triple 30%; Niños 2 a 11 años gratis (en AD)