

Tercera isla más grande del Mediterráneo tras Sicilia y Cerdeña, es considerada una puerta hacia tres Continentes: Europa, Asia y África. Su historia abarca un período de nueve mil años, a lo largo de los cuales, una mezcla de culturas y civilizaciones han ido forjando el carácter de la isla y de su pueblo. Su capital es Nicosia, rodeada por un muro veneciano del Siglo XVI. Alberga museos, antiguas iglesias y edificios medievales, y está dividida por la denominada "Línea Verde" que separa la ciudad en dos.

Otros lugares de interés son: Limassol, es la ciudad turística y comercial más importante de la isla; Lárnaca, conocida originalmente como Khittim; Pafos, ciudad porteña al oeste de la isla (la región del mismo nombre está considerada por la UNESCO Patrimonio de la Humanidad); Troodos es la gran cordillera situada al oeste de la isla, desde su punto más alto, el monte Olimpo, se puede divisar una panorámica de toda la región; Curium, considerado uno de los lugares arqueológicos más espectaculares de Chipre; El Castillo de Kolosi, sede medieval de los Caballeros de la Orden de San Juan de Jerusalén; Petra tou Romiou (La Roca de los Griegos), y cerca de allí, en un área que es conocida como "Viejo Pafos", se encuentran las ruinas del Templo de Afrodita, lugar de adoración del mundo antiguo hasta los siglos III y IV d.C.

Chipre es también famosa por sus playas de fina arena, las más populares se encuentran en las zonas de Limassol, Pafos, Lárnaca y Agia Napa.



Suplementos comunes a todos los hoteles de Chipre (en euros) base salida desde Barcelona con la Cía. Vueling, clase "J" – páginas 20 y 21 –

Cía. Vueling	clase "J"	clase "C"	clase "F"
- Desde Barcelona	base	140	270
- Tasas de aeropuerto/carburante.....			140
Cía. Cobalt	clase "G"	clase "N"	clase "K"
- Desde Madrid.....	40	80	110
- Tasas de aeropuerto/carburante.....			60
Seguros Exclusivos AXA de gastos de anulación y otros (a contratar al reservar) desde.....			29

- Este Programa Incluye:**
- Avión de línea regular España/Lárnaca/España Ver ciudades de salida, clases de reserva y precios en el cuadro de suplementos.
 - 7 noches de alojamiento en el hotel elegido en habitación estándar con baño y/o ducha, en régimen elegido (alojamiento y desayuno, media pensión o "Todo Incluido").
 - Traslados aeropuerto/hotel/aeropuerto.
 - Asistencia Agencia local.
 - Seguro de viaje.

FECHAS DE SALIDA: del 1 de Abril al 30 de Octubre de 2018
- Según operatividad de cada Cía. aérea (rogamos consultar).

Nota:
- Las reservas aéreas están sujetas y/o condicionadas por las normas de cada Cía. aérea, siendo algunas de las clases utilizadas de emisión inmediata (48/72 h. después de realizar la reserva). **Les recordamos que los billetes aéreos una vez emitidos no son reembolsables.**



Hotel SUN HALL 4* / LÁRNACA
www.sunhallhotel.com.cy



Precios por persona 8 días/7 noches (en euros) base salida desde BARCELONA con la Cía. VUELING, clase "J"

Temporadas	1 Abr/23 Jun		24 Jun/31 Oct	
	base doble	supl. indiv.	base doble	supl. indiv.
Régimen AD	835	329	960	371
Régimen MP	1.011	329	1.121	371
Suplemento por habitación vista mar (por persona y noche)	15			



Hotel LORDOS BEACH 4* / LÁRNACA
www.lordosbeach.com.cy



Precios por persona 8 días/7 noches (en euros) base salida desde BARCELONA con la Cía. VUELING, clase "J"

Temporadas	1 Abr/22 may		23 May/7 Jul y 1 Sep/31 Oct		8 Jul/31 Ago	
	base doble	supl. indiv.	base doble	supl. indiv.	base doble	supl. indiv.
Rég. AD	875	364	960	427	1.040	546
Rég. MP	1.050	364	1.135	427	1.215	546
Suplemento por habitación vista mar lateral (por persona y noche)	15					



Hotel PALM BEACH 4* / LÁRNACA
www.palmbeachhotel.com



Precios por persona 8 días/7 noches (en euros) base salida desde BARCELONA con la Cía. VUELING, clase "J"

Temporadas	1 Abr/22 may		23 May/7 Jul y 1 Sep/31 Oct		8 Jul/31 Ago	
	base doble	supl. indiv.	base doble	supl. indiv.	base doble	supl. indiv.
Rég. AD	950	350	990	350	1.060	350
Rég. MP	1.146	350	1.186	350	1.256	350
Suplemento por habitación vista mar (por persona y noche)	13					



Hotel GOLDEN BAY 5* / LÁRNACA
www.goldenbay.com.cy



Precios por persona 8 días/7 noches (en euros) base salida desde BARCELONA con la Cía. VUELING, clase "J"

Temporadas	1 Abr/23 Jun y 16/31 Oct		24 Jun/23 Jul		24 Jul/15 Oct	
	base doble	supl. indiv.	base doble	supl. indiv.	base doble	supl. indiv.
Rég. AD	1.070	679	1.155	770	1.215	826
Rég. MP	1.252	679	1.337	770	1.397	826
Suplemento por habitación vista mar (por persona y noche)	25					



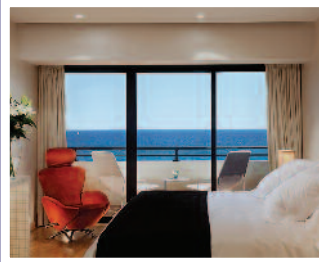
H MEDITERRANEAN BEACH 4* / LIMASSOL
www.medbeach.com



Precios por persona 8 días/7 noches (en euros) base salida desde BARCELONA con la Cía. VUELING, clase "J"

Temporadas	1 Abr/30 Jun y 19/31 Oct		1 Jul/18 Oct	
	base doble	supl. indiv.	base doble	supl. indiv.
Régimen AD	970	490	1.105	616
Régimen MP	1.145	490	1.289	616

Suplemento por habitación vista mar (por persona y noche) 21



Hotel AMATHUS BEACH 5* / LIMASSOL
www.amathuslimassol.com



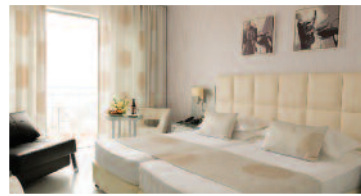
Precios por persona 8 días/7 noches (en euros) base salida desde BARCELONA con la Cía. VUELING, clase "J"

Temporadas	1 Abr/24 May		25 May/24 Jul y 1 Sep/31 Oct		27 Jul/31 Ago	
	base doble	supl. indiv.	base doble	supl. indiv.	base doble	supl. indiv.
Rég. AD	1.425	1.036	1.540	1.141	1.710	1.295
Rég. MP	1.789	1.036	1.904	1.141	2.074	1.295

Suplemento por habitación vista mar (por persona y noche) 52



Hotel ST. GEORGE 4* / PAFOS
www.stgeorge-hotel.com



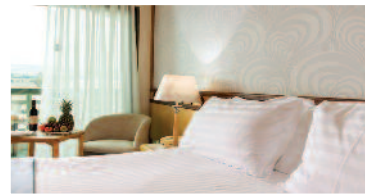
Precios por persona 8 días/7 noches (en euros) base salida desde BARCELONA con la Cía. VUELING, clase "J"

Temporadas	1 Abr/7 Jul y 19/31 Oct		8 Jul/18 Oct	
	base doble	supl. indiv.	base doble	supl. indiv.
Régimen MP	1.090	280	1.150	350
Régimen "Todo Incluido"	1.405	280	1.465	350

Suplemento por habitación vista mar lateral (por persona y noche) 10



Hotel ATHENA BEACH 4* / PAFOS
www.athena-cbh.com



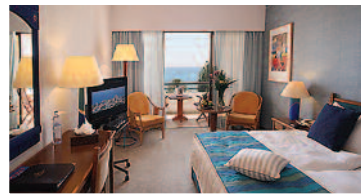
Precios por persona 8 días/7 noches (en euros) base salida desde BARCELONA con la Cía. VUELING, clase "J"

Temporadas	1 Abr/30 Jun		1 Jul/31 Ago		1 Sep/31 Oct	
	base doble	supl. indiv.	base doble	supl. indiv.	base doble	supl. indiv.
Rég. AD	1.210	350	1.310	350	1.375	350
Rég. "T.I."	1.750	350	1.850	350	1.915	350

Suplemento por habitación vista mar (por persona y noche) 25



Hotel CORAL BEACH 5* / PAFOS
www.leptoscalypso.com.cy



Precios por persona 8 días/7 noches (en euros) base salida desde BARCELONA con la Cía. VUELING, clase "J"

Temporadas	1 Abr/22 Jun		23 Jun/23 Jul y 1 Sep/31 Oct		24 Jul/31 Ago	
	base doble	supl. indiv.	base doble	supl. indiv.	base doble	supl. indiv.
Rég. MP	1.270	315	1.375	315	1.510	385
Rég. "T.I."	1.585	315	1.690	315	1.825	385

Suplemento por habitación vista mar (por persona y noche) 19



Hotel NAPA PLAZA 4* / AGIA NAPA
www.napaplaza.com



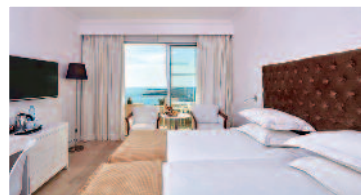
Precios por persona 8 días/7 noches (en euros) base salida desde BARCELONA con la Cía. VUELING, clase "J"

Temporadas	1 Abr/23 Jun y 10/31 Oct		26 Ago/9 Oct		24 Jun/25 Ago	
	base doble	supl. indiv.	base doble	supl. indiv.	base doble	supl. indiv.
Rég. AD	910	434	970	434	1.060	455
Rég. MP	1.092	434	1.152	434	1.242	455

Suplemento por habitación vista piscina (por persona y noche) 10



Hotel GRECIAN PARK 5* / AGIA NAPA
www.grecianpark.com



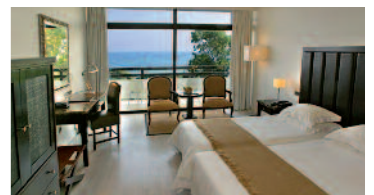
Precios por persona 8 días/7 noches (en euros) base salida desde BARCELONA con la Cía. VUELING, clase "J"

Temporadas	1 Abr/24 Jul		25 Jul/30 Oct	
	base doble	supl. indiv.	base doble	supl. indiv.
Régimen AD	1.095	294	1.155	308
Régimen MP	1.319	294	1.379	308

Suplemento por habitación vista mar lateral (por persona y noche) 10



Hotel GRECIAN BAY 5* / AGIA NAPA
www.grecianbay.com



Precios por persona 8 días/7 noches (en euros) base salida desde BARCELONA con la Cía. VUELING, clase "J"

Temporadas	1 Abr/10 May		11 May/24 Jul y 16/31 Oct		25 Jul/15 Oct	
	base doble	supl. indiv.	base doble	supl. indiv.	base doble	supl. indiv.
Rég. AD	1.115	392	1.290	392	1.380	399
Rég. MP	1.360	392	1.535	392	1.625	399

Suplemento por habitación vista mar lateral (por persona y noche) 10